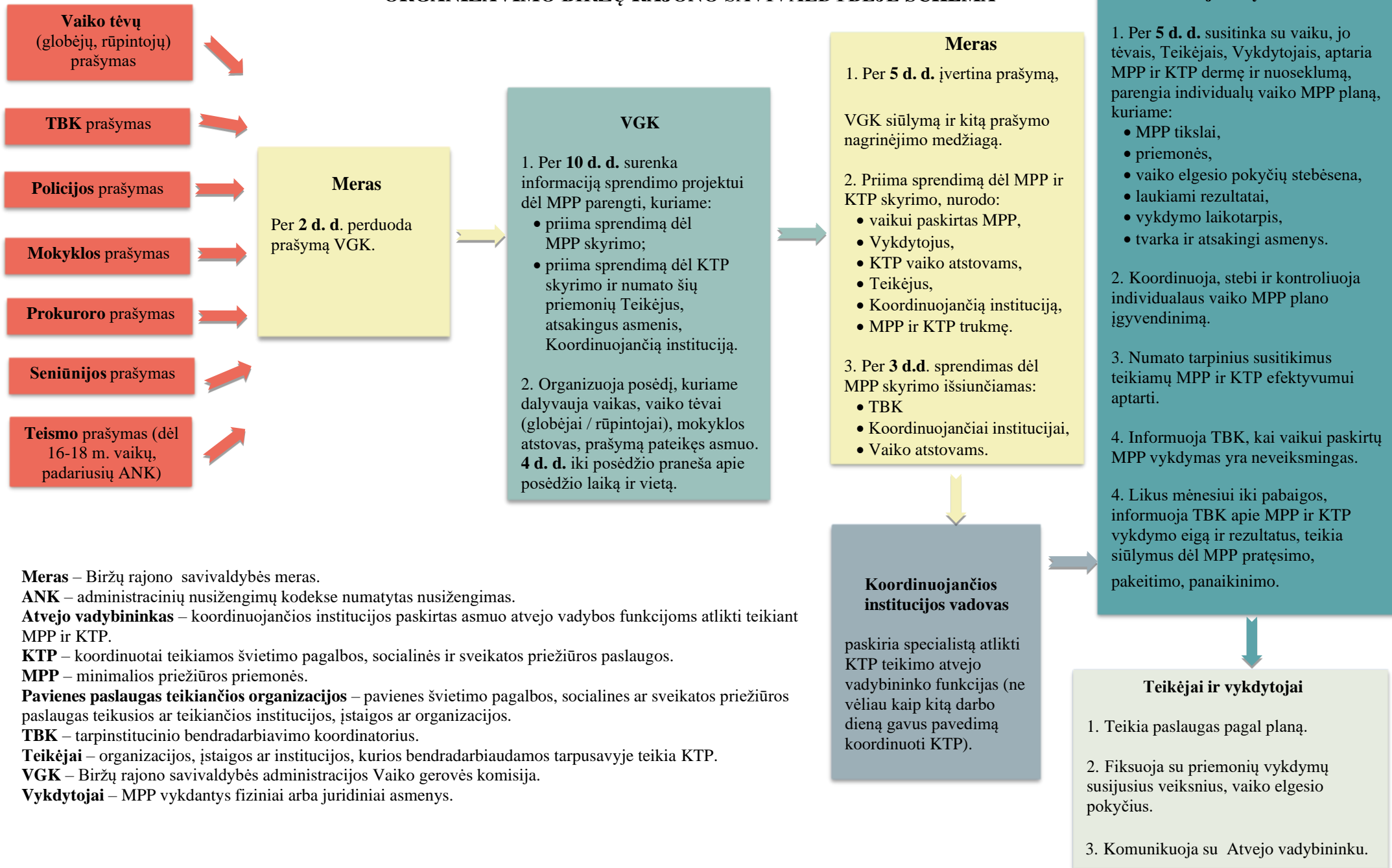


# MINIMALIŲ PRIEŽIŪROS PRIEMONIŲ ORGANIZAVIMO BIRŽŲ RAJONO SAVIVALDYBĖJE SCHEMA



**Merai** – Biržų rajono savivaldybės meras.

**ANK** – administracinių nusižengimų kodekse numatytas nusižengimas.

**Atvejo vadybininkas** – koordinuojančios institucijos paskirtas asmuo atvejo vadybos funkcijoms atlikti teikiant MPP ir KTP.

**KTP** – koordinuotai teikiamos švietimo pagalbos, socialinės ir sveikatos priežiūros paslaugos.

**MPP** – minimalios priežiūros priemonės.

**Pavienes paslaugas teikiančios organizacijos** – pavienes švietimo pagalbos, socialines ar sveikatos priežiūros paslaugas teikusios ar teikiančios institucijos, įstaigos ar organizacijos.

**TBK** – tarpinstitucinio bendradarbiavimo koordinatorių.

**Teikėjai** – organizacijos, įstaigos ar institucijos, kurios bendradarbiaudamos tarpusavyje teikia KTP.

**VGK** – Biržų rajono savivaldybės administracijos Vaiko gerovės komisija.

**Vykdytojai** – MPP vykdančios fiziniai arba juridiniai asmenys.